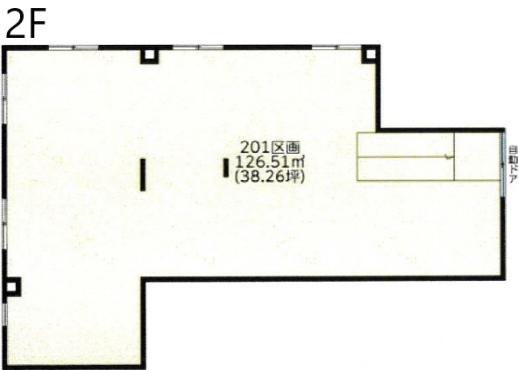


よろづやビル 2階38.26坪  
神奈川県相模原市南区相模台2-2-6



物件MAP



賃貸条件	
月額賃料	350,000円（税別）
坪数	38.26坪
坪単価	9,148円（税別）
共益費	43,636円
礼金	1ヶ月
敷金（保証金）	6ヶ月
階数	2階（201）
入居可能日	即日
ビル情報	
所在地	神奈川県相模原市南区相模台2-2-6
最寄り駅	小田急小田原線 小田急相模原駅 徒歩6分
エリア	その他神奈川
竣工	2024年10月
耐震	新耐震基準
階数	地上3階
用途	事務所
構造	木造
設備情報	
エレベーター	
空調	
OAフロア	スケルトン
基準階天井高	
光ファイバー	有り
トイレ	調査中
セキュリティ	有り
駐車場	無し