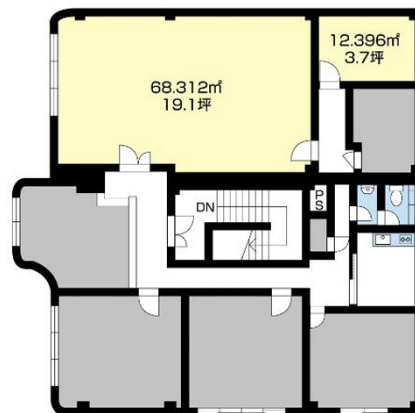


# RG2-13BLD, 3階24.41坪

宮城県仙台市宮城野区宮千代2-13-2



物件MAP



賃貸条件	
月額賃料	150,000円（税別）
坪数	24.41坪
坪単価	6,145円（税別）
共益費	未定
礼金	1ヶ月
敷金（保証金）	3ヶ月
階数	3階
入居可能日	相談
ビル情報	
所在地	宮城県仙台市宮城野区宮千代2-13-2
最寄り駅	仙台市営地下鉄東西線 薬師堂駅 徒歩10分 仙台市営地下鉄東西線 卸町駅 徒歩12分 JR仙石線 宮城野原駅 徒歩18分
エリア	その他宮城
竣工	1984年8月
耐震	新耐震基準
階数	地上3階
用途	事務所
構造	SRC造
設備情報	
エレベーター	
空調	
OAフロア	
基準階天井高	
光ファイバー	調査中
トイレ	調査中
セキュリティ	調査中
駐車場	有り