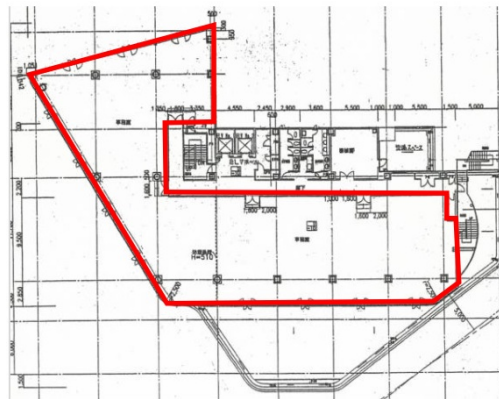


茗荷谷駅MFビル 5階218.09坪

東京都文京区小日向4-6-15



物件MAP



賃貸条件	
月額賃料	相談
坪数	218.09坪
坪単価	相談
共益費	賃料に含む
礼金	無し
敷金（保証金）	12ヶ月
階数	5階
入居可能日	2026年5月

ビル情報	
所在地	東京都文京区小日向4-6-15
最寄り駅	東京メトロ丸ノ内線 茗荷谷駅 徒歩1分
エリア	その他文京区
竣工	1998年4月
耐震	新耐震基準
階数	地上8階 地下1階
用途	事務所
構造	S造、一部SRC造

設備情報	
エレベーター	2 基
空調	個別空調
OAフロア	OAフロア
基準階天井高	2,500mm
光ファイバー	有り
トイレ	男女別・室外
セキュリティ	有り
駐車場	無し