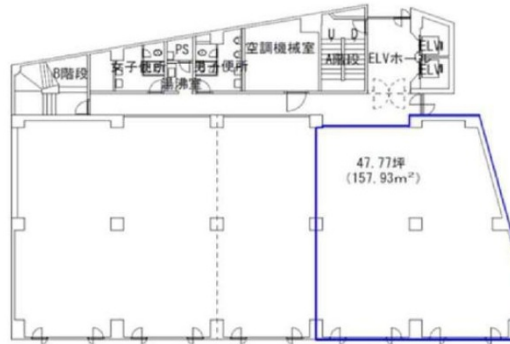


# 榊原第二ビル 7階47.77坪

千葉県船橋市前原西2-14-5



## 物件MAP



賃貸条件	
月額賃料	740,400円（税別）
坪数	47.77坪
坪単価	15,499円（税別）
共益費	167,100円
礼金	無し
敷金（保証金）	10ヶ月
階数	7階（検討有）
入居可能日	即日

ビル情報	
所在地	千葉県船橋市前原西2-14-5
最寄り駅	JR中央・総武線 津田沼駅 徒歩1分 新京成電鉄線 新津田沼駅 徒歩5分
エリア	船橋エリア
竣工	1982年2月
耐震	耐震補強済
階数	地上7階 地下1階
用途	事務所/店舗
構造	SRC造

設備情報	
エレベーター	2基
空調	個別空調
OAフロア	タイルカーペット
基準階天井高	
光ファイバー	
トイレ	男女別・室外
セキュリティ	調査中
駐車場	有り