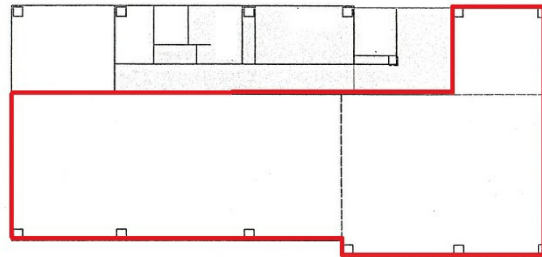


三の丸ビル 2階58.28坪

広島県福山市三之丸11-11



物件MAP



賃貸条件

| | |
|---------|---------|
| 月額賃料 | 相談 |
| 坪数 | 58.28坪 |
| 坪単価 | 相談 |
| 共益費 | 相談 |
| 礼金 | 相談 |
| 敷金（保証金） | 6ヶ月 |
| 階数 | 2階（ABC） |
| 入居可能日 | 2026年1月 |

ビル情報

| | |
|------|-----------------|
| 所在地 | 広島県福山市三之丸11-11 |
| 最寄り駅 | JR山陽本線 福山駅 徒歩6分 |
| エリア | その他広島 |
| 竣工 | 1993年5月 |
| 耐震 | 新耐震基準 |
| 階数 | 地上5階 |
| 用途 | 事務所/店舗 |
| 構造 | S造 |

設備情報

| | |
|--------|---------|
| エレベーター | 1基 |
| 空調 | 個別空調 |
| OAフロア | |
| 基準階天井高 | 2,600mm |
| 光ファイバー | 有り |
| トイレ | 男女別・室外 |
| セキュリティ | 無し |
| 駐車場 | 無し |