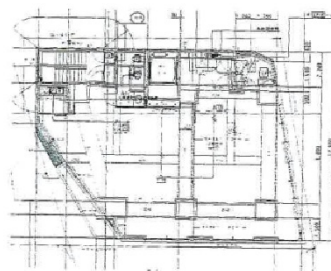


# 四谷一丁目PJ（仮：四谷見附ビル） 2階45.35坪

東京都新宿区四谷1-1-4



物件MAP



賃貸条件	
月額賃料	1,360,500円（税別）
坪数	45.35坪
坪単価	30,000円（税別）
共益費	賃料に含む
礼金	1ヶ月
敷金（保証金）	8ヶ月
階数	2階
入居可能日	2026年4月

ビル情報	
所在地	東京都新宿区四谷1-1-4
最寄り駅	JR中央線(快速) 四ツ谷駅 徒歩2分 東京メトロ丸ノ内線 四谷三丁目駅 徒歩13分
エリア	
竣工	2026年3月
耐震	新耐震基準
階数	地上12階
用途	事務所/店舗
構造	RC造

設備情報	
エレベーター	1基
空調	個別空調
OAフロア	
基準階天井高	
光ファイバー	有り
トイレ	男女別・室内
セキュリティ	有り
駐車場	無し



四谷一丁目PJ（仮：四谷見附ビル） 2階45.35坪 東京都新宿区四谷1-1-4

（ビルID：0064989）の賃貸オフィス

貸事務所・レンタルオフィス・オフィス移転ならQuickService

物件詳細はこちらから

 0120-55-2620

【受付時間】平日9:30～18:30

