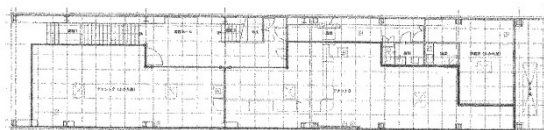


# たかた屋ビル 2階46.75坪

広島県広島市中区本通8-32



## 物件MAP



賃貸条件	
月額賃料	1,000,000円 (税別)
坪数	46.75坪
坪単価	21,390円 (税別)
共益費	賃料に含む
礼金	1ヶ月
敷金 (保証金)	8ヶ月
階数	2階 (20AB)
入居可能日	即日

ビル情報	
所在地	広島県広島市中区本通8-32
最寄り駅	広電1系統(宇品線) 本通駅 徒歩3分 広電2系統(宮島線) 立町駅 徒歩5分 広電2系統(宮島線) 紙屋町東駅 徒歩5分
エリア	広島市中区エリア
竣工	1973年9月
耐震	旧耐震基準
階数	地上4階
用途	店舗
構造	S造

設備情報	
エレベーター	
空調	個別空調
OAフロア	Pタイル
基準階天井高	
光ファイバー	有り
トイレ	男女共用・室内
セキュリティ	無し
駐車場	無し



事務所移転の簡単検索サイト

Quick Service

クイックサービス

たかた屋ビル 2階46.75坪 広島県広島市中区本通8-32

広島市中区エリア (ビルID: 0064977) の賃貸オフィス

貸事務所・レンタルオフィス・オフィス移転ならQuickService

物件詳細はこちらから



0120-55-2620

【受付時間】平日9:30~18:30

