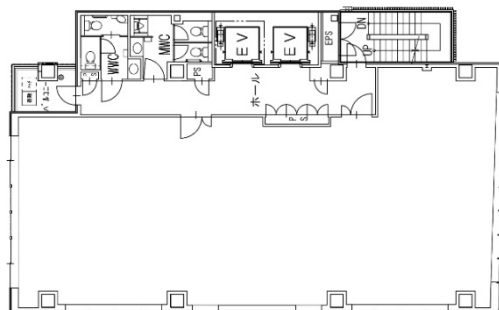


# (仮称) 新宿区四谷一丁目計画 3階56.5坪

東京都新宿区四谷1-3



物件MAP



賃貸条件	
月額賃料	相談
坪数	56.5坪
坪単価	相談
共益費	113,000円
礼金	1ヶ月
敷金（保証金）	8ヶ月
階数	3階（申込有）
入居可能日	2026年10月
ビル情報	
所在地	東京都新宿区四谷1-3
最寄り駅	JR中央線(快速) 四ツ谷駅 徒歩1分 東京メトロ丸ノ内線 四ツ谷駅 徒歩2分 東京メトロ有楽町線 麹町駅 徒歩11分 JR中央・総武線 市ヶ谷駅 徒歩13分
エリア	四谷・市ヶ谷・飯田橋エリア
竣工	2026年10月
耐震	新耐震基準
階数	地上10階
用途	店舗
構造	S造
設備情報	
エレベーター	2基
空調	無し
OAフロア	スケルトン
基準階天井高	
光ファイバー	有り
トイレ	男女別・室外
セキュリティ	有り
駐車場	有り