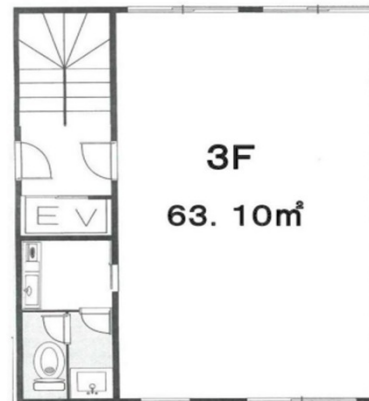


イワセビル 3階19.09坪

埼玉県さいたま市大宮区桜木町2-164



物件MAP



賃貸条件	
月額賃料	251,988円（税別）
坪数	19.09坪
坪単価	13,200円（税別）
共益費	34,362円
礼金	1ヶ月
敷金（保証金）	8ヶ月
階数	3階（申込有）
入居可能日	即日

ビル情報	
所在地	埼玉県さいたま市大宮区桜木町2-164
最寄り駅	JR京浜東北線 大宮駅 徒歩3分
エリア	大宮駅周辺エリア
竣工	1988年10月
耐震	新耐震基準
階数	地上5階
用途	事務所
構造	RC造

設備情報	
エレベーター	1基
空調	個別空調
OAフロア	
基準階天井高	
光ファイバー	有り
トイレ	男女共用・室内
セキュリティ	
駐車場	