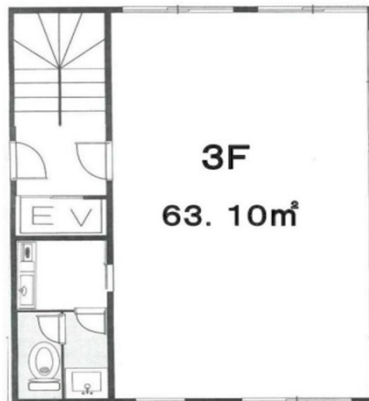


イワセビル 3階19.09坪

埼玉県さいたま市大宮区桜木町2-164



物件MAP



賃貸条件	
月額賃料	251,988円（税別）
坪数	19.09坪
坪単価	13,200円（税別）
共益費	34,362円
礼金	1ヶ月
敷金（保証金）	8ヶ月
階数	3階（申込有）
入居可能日	即日

ビル情報	
所在地	埼玉県さいたま市大宮区桜木町2-164
最寄り駅	JR京浜東北線 大宮駅 徒歩3分
エリア	大宮駅周辺エリア
竣工	1988年10月
耐震	新耐震基準
階数	地上5階
用途	事務所
構造	RC造

設備情報	
エレベーター	1基
空調	個別空調
OAフロア	
基準階天井高	
光ファイバー	有り
トイレ	男女共用・室内
セキュリティ	
駐車場	



事務所移転の簡単検索サイト

Quick Service

クイックサービス

イワセビル 3階19.09坪 埼玉県さいたま市大宮区桜木町2-164

大宮駅周辺エリア（ビルID：0064939）の賃貸オフィス

貸事務所・レンタルオフィス・オフィス移転ならQuickService

物件詳細はこちらから



0120-55-2620

【受付時間】平日9:30～18:30

