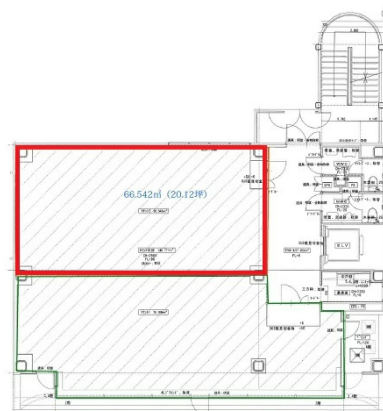


KTK光町 3階20.12坪

広島県広島市東区光町2-14-20



物件MAP



賃貸条件	
月額賃料	211,260円 (税別)
坪数	20.12坪
坪単価	10,500円 (税別)
共益費	賃料に含む
礼金	無し
敷金 (保証金)	10ヶ月
階数	3階
入居可能日	即日

ビル情報	
所在地	広島県広島市東区光町2-14-20
最寄り駅	JR山陽本線 広島駅 徒歩11分 JR芸備線 広島駅 徒歩11分 広電1系統(宇品線) 広島駅 徒歩11分
エリア	広島市東区エリア
竣工	1990年6月
耐震	新耐震基準
階数	地上7階
用途	事務所
構造	S造

設備情報	
エレベーター	1基
空調	個別空調
OAフロア	OAフロア
基準階天井高	2,500mm
光ファイバー	有り
トイレ	男女別・室外
セキュリティ	有り
駐車場	有り