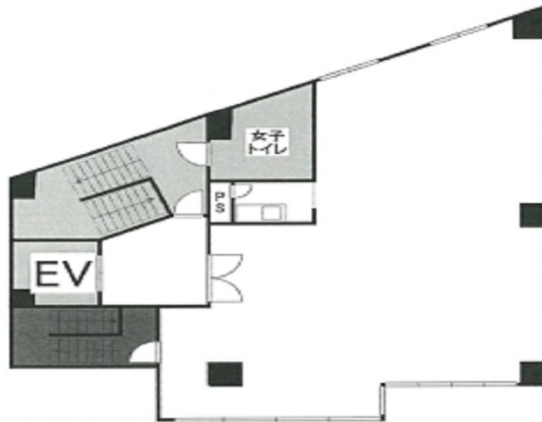


# 幸和ビル 4階43.06坪

茨城県取手市新町2-2-3



## 物件MAP



賃貸条件	
月額賃料	320,000円 (税別)
坪数	43.06坪
坪単価	7,431円 (税別)
共益費	45,000円
礼金	1ヶ月
敷金 (保証金)	5ヶ月
階数	4階
入居可能日	相談

ビル情報	
所在地	茨城県取手市新町2-2-3
最寄り駅	JR常磐線 取手駅 徒歩2分
エリア	茨城
竣工	1990年2月
耐震	新耐震基準
階数	地上5階
用途	事務所/店舗
構造	RC造

設備情報	
エレベーター	1基
空調	個別空調
OAフロア	
基準階天井高	
光ファイバー	調査中
トイレ	男女別・室内
セキュリティ	調査中
駐車場	無し