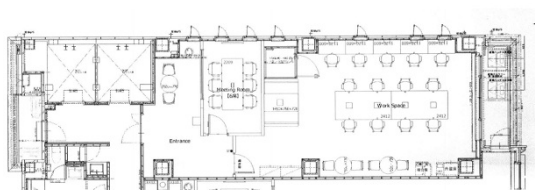


L.Biz丸の内 3階26.56坪

愛知県名古屋市中区丸の内1-8-15



物件MAP



賃貸条件

月額賃料	相談
坪数	26.56坪
坪単価	相談
共益費	賃料に含む
礼金	無し
敷金（保証金）	12ヶ月
階数	3階（北）
入居可能日	即日

ビル情報

所在地	愛知県名古屋市中区丸の内1-8-15
最寄り駅	名古屋市営地下鉄鶴舞線 丸の内駅 徒歩1分 名古屋市営地下鉄桜通線 丸の内駅 徒歩1分
エリア	丸の内・久屋大通エリア
竣工	2025年7月
耐震	新耐震基準
階数	地上12階
用途	事務所
構造	S造

設備情報

エレベーター	2基
空調	個別空調
OAフロア	OAフロア相談可
基準階天井高	2,600mm
光ファイバー	有り
トイレ	男女別・室外
セキュリティ	有り
駐車場	無し