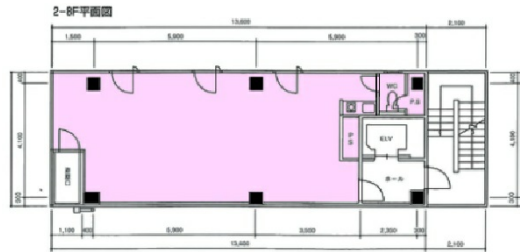


# ル・グラシエルBLDG.80 3階17.46坪

東京都港区新橋4-27-1



物件MAP



賃貸条件	
月額賃料	401,580円 (税別)
坪数	17.46坪
坪単価	23,000円 (税別)
共益費	52,380円
礼金	無し
敷金 (保証金)	無し
階数	3階
入居可能日	即日

ビル情報	
所在地	東京都港区新橋4-27-1
最寄り駅	JR山手線 新橋駅 徒歩5分 都営三田線 御成門駅 徒歩7分 都営大江戸線 汐留駅 徒歩8分
エリア	新橋・虎ノ門・浜松町エリア
竣工	1991年10月
耐震	新耐震基準
階数	地上9階 地下1階
用途	事務所/店舗
構造	SRC造

設備情報	
エレベーター	1基
空調	個別空調
OAフロア	
基準階天井高	
光ファイバー	有り
トイレ	男女共用・室内
セキュリティ	調査中
駐車場	無し