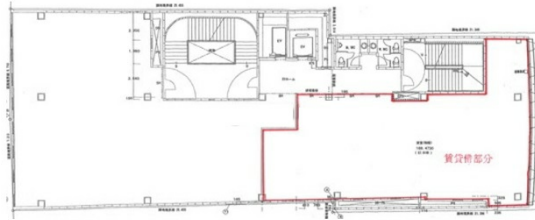


本通サザン 3階57.01坪

広島県広島市中区本通3-10



物件MAP



賃貸条件	
月額賃料	570,000円 (税別)
坪数	57.01坪
坪単価	9,998円 (税別)
共益費	114,546円
礼金	1ヶ月
敷金 (保証金)	5,000,000円
階数	3階 (303)
入居可能日	即日

ビル情報	
所在地	広島県広島市中区本通3-10
最寄り駅	広電1系統(宇品線) 立町駅 徒歩4分 広電1系統(宇品線) 本通駅 徒歩4分 広電1系統(宇品線) 紙屋町東駅 徒歩6分
エリア	広島市中区エリア
竣工	2003年4月
耐震	新耐震基準
階数	地上6階
用途	店舗
構造	S造

設備情報	
エレベーター	2基
空調	無し
OAフロア	スケルトン
基準階天井高	
光ファイバー	有り
トイレ	男女別・室外
セキュリティ	無し
駐車場	無し