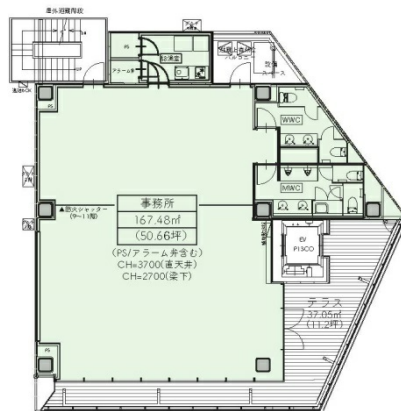


# (仮) AND THIRD BLDG 9階50.66坪

東京都渋谷区渋谷1-8-以下未定



物件MAP



賃貸条件	
月額賃料	相談
坪数	50.66坪
坪単価	相談
共益費	相談
礼金	1ヶ月
敷金(保証金)	相談
階数	9階
入居可能日	2025年7月

ビル情報	
所在地	東京都渋谷区渋谷1-8-以下未定
最寄り駅	JR山手線 渋谷駅 徒歩5分 東京メトロ千代田線 表参道駅 徒歩10分
エリア	渋谷エリア
竣工	2025年7月
耐震	新耐震基準
階数	地上11階 地下1階
用途	事務所/店舗
構造	S造

設備情報	
エレベーター	1基
空調	個別空調
OAフロア	
基準階天井高	2,700mm
光ファイバー	有り
トイレ	男女別・室内
セキュリティ	有り
駐車場	有り