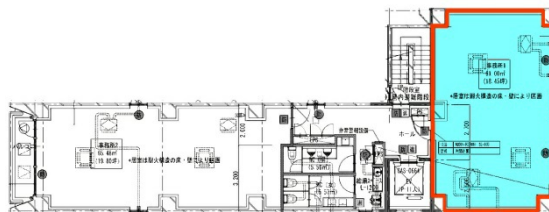


# 芝ファールビルディング 4階20.28坪

東京都港区芝公園2-9-3



## 物件MAP



賃貸条件	
月額賃料	507,000円（税別）
坪数	20.28坪
坪単価	25,000円（税別）
共益費	賃料に含む
礼金	無し
敷金（保証金）	10ヶ月
階数	4階（B）
入居可能日	即日
ビル情報	
所在地	東京都港区芝公園2-9-3
最寄り駅	都営三田線 芝公園駅 徒歩4分 JR山手線 浜松町駅 徒歩7分 JR山手線 浜松町駅 徒歩9分
エリア	新橋・虎ノ門・浜松町エリア
竣工	2025年4月
耐震	新耐震基準
階数	地上5階
用途	事務所
構造	RC造
設備情報	
エレベーター	1基
空調	個別空調
OAフロア	OAフロア
基準階天井高	
光ファイバー	有り
トイレ	男女別・室外
セキュリティ	有り
駐車場	無し