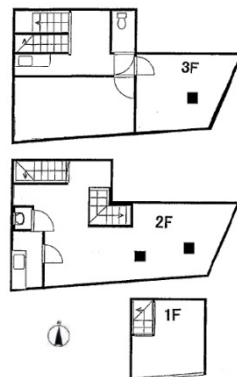


CRSXII（産資ビル） 1階37.78坪

兵庫県神戸市中央区三宮町3-2-1



三宮中央通り側

物件MAP



賃貸条件	
月額賃料	800,000円（税別）
坪数	37.78坪
坪単価	21,175円（税別）
共益費	賃料に含む
礼金	無し
敷金（保証金）	10ヶ月
階数	1階（1-3F）
入居可能日	相談
ビル情報	
所在地	兵庫県神戸市中央区三宮町3-2-1
最寄り駅	JR東海道本線 元町駅 徒歩4分 阪急神戸本線 三宮駅 徒歩7分 神戸市営地下鉄海岸線(夢かもめ) 旧居留地・大丸前駅 徒歩1分 阪神本線 元町駅 徒歩4分 JR東海道本線 三ノ宮駅 徒歩10分
エリア	三宮・元町・神戸駅エリア
竣工	要確認
耐震	旧耐震基準
階数	地上4階
用途	事務所/店舗
構造	RC造
設備情報	
エレベーター	
空調	
OAフロア	
基準階天井高	
光ファイバー	調査中
トイレ	男女共用・室内
セキュリティ	調査中
駐車場	無し