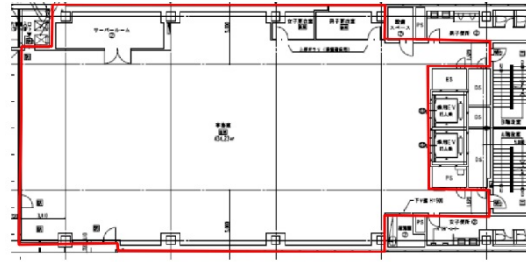


新横浜SHビル 5階138.62坪

神奈川県横浜市港北区新横浜3-9-3



138.62坪

物件MAP



賃貸条件	
月額賃料	相談
坪数	138.62坪
坪単価	相談
共益費	賃料に含む
礼金	無し
敷金（保証金）	12ヶ月
階数	5階（居抜き）
入居可能日	即日

ビル情報	
所在地	神奈川県横浜市港北区新横浜3-9-3
最寄り駅	相鉄新横浜線 新横浜駅 徒歩4分 横浜市営地下鉄ブルーライン 新横浜駅 徒歩4分 JR横浜線 新横浜駅 徒歩6分
エリア	新横浜エリア
竣工	2009年1月
耐震	新耐震基準
階数	地上11階 地下2階
用途	事務所
構造	SRC造

設備情報	
エレベーター	2基
空調	個別空調
OAフロア	OAフロア
基準階天井高	2,800mm
光ファイバー	有り
トイレ	男女別・室外
セキュリティ	有り
駐車場	有り



事務所移転の簡単検索サイト

Quick Service

クイックサービス

新横浜SHビル 5階138.62坪 神奈川県横浜市港北区新横浜3-9-3

新横浜エリア（ビルID：0063271）の賃貸オフィス

貸事務所・レンタルオフィス・オフィス移転ならQuickService

物件詳細はこちらから



0120-55-2620

【受付時間】平日9:30~18:30

