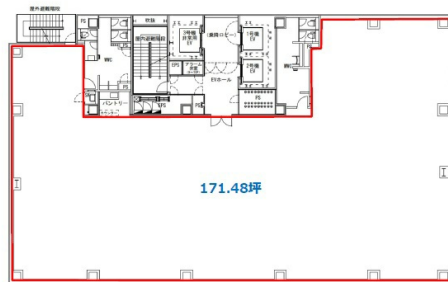


MipLa札幌駅前 3階65.02坪

北海道札幌市北区北7条西5-1（地番）



物件MAP



賃貸条件	
月額賃料	相談
坪数	65.02坪
坪単価	相談
共益費	賃料に含む
礼金	無し
敷金（保証金）	相談
階数	3階（分割D）
入居可能日	即日
ビル情報	
所在地	北海道札幌市北区北7条西5-1（地番）
最寄り駅	JR千歳線 札幌駅 徒歩2分 JR札幌線 札幌駅 徒歩2分 札幌市営地下鉄東豊線 さっぽろ駅 徒歩2分 札幌市営地下鉄南北線 さっぽろ駅 徒歩2分
エリア	札幌北口エリア
竣工	2025年9月
耐震	新耐震基準
階数	地上11階
用途	事務所
構造	S造
設備情報	
エレベーター	3基
空調	個別空調
OAフロア	OAフロア
基準階天井高	2,800mm
光ファイバー	有り
トイレ	男女別・室外
セキュリティ	有り
駐車場	有り