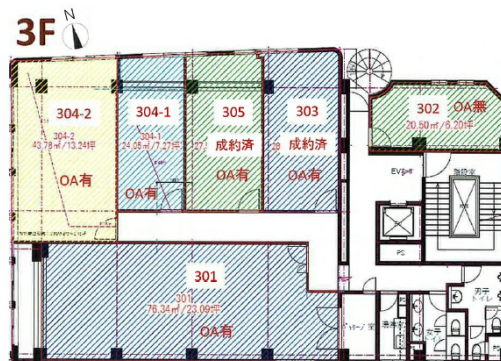


# マロニエ宇都宮 3階7.27坪

栃木県宇都宮市本町13-18



物件MAP



## 賃貸条件

坪数 7.27坪

階数 3階 (304)

入居可能日

## ビル情報

所在地 栃木県宇都宮市本町13-18

最寄り駅 東武宇都宮線 東武宇都宮駅 徒歩7分  
JR東北本線(宇都宮線) 宇都宮駅 徒歩20分

エリア 栃木

竣工 1972年5月

耐震 耐震補強済

階数 地上5階 地下1階

用途 事務所

構造 RC造、一部SRC造

## 設備情報

エレベーター 1基

空調 個別空調

OAフロア OAフロア

基準階天井高

光ファイバー 有り

トイレ 男女別・室外

セキュリティ 調査中

駐車場 有り



事務所移転の簡単検索サイト

Quick Service

クイックサービス

マロニエ宇都宮 3階7.27坪 栃木県宇都宮市本町13-18

栃木 (ビルID: 0063238) の賃貸オフィス

貸事務所・レンタルオフィス・オフィス移転ならQuickService

物件詳細はこちらから



0120-55-2620

【受付時間】平日9:30~18:30

