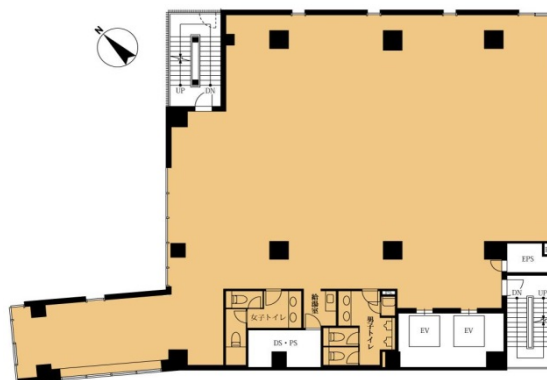


VORT表参道maxim 7階92.67坪

東京都港区南青山5-9-2



物件MAP



賃貸条件	
月額賃料	相談
坪数	92.67坪
坪単価	相談
共益費	相談
礼金	1ヶ月
敷金（保証金）	5ヶ月
階数	7階
入居可能日	即日
ビル情報	
所在地	東京都港区南青山5-9-2
最寄り駅	東京メトロ銀座線 表参道駅 徒歩1分
エリア	赤坂・青山・六本木エリア
竣工	2024年10月
耐震	新耐震基準
階数	地上9階
用途	事務所/店舗
構造	S造
設備情報	
エレベーター	2基
空調	個別空調
OAフロア	OAフロア
基準階天井高	2,700mm
光ファイバー	有り
トイレ	男女別・室内
セキュリティ	有り
駐車場	無し



事務所移転の簡単検索サイト

Quick Service

クイックサービス

VORT表参道maxim 7階92.67坪 東京都港区南青山5-9-2

赤坂・青山・六本木エリア（ビルID：0063169）の賃貸オフィス

貸事務所・レンタルオフィス・オフィス移転ならQuickService

物件詳細はこちらから



0120-55-2620

【受付時間】平日9:30～18:30

