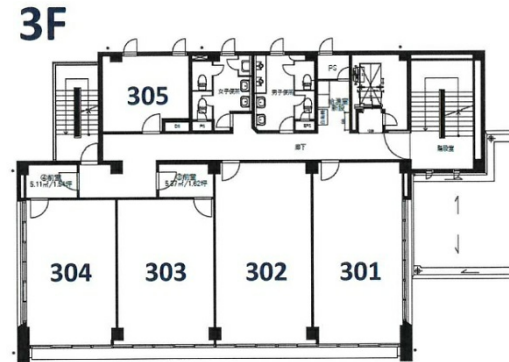


セントラル松阪 3階13.05坪

三重県松阪市中央町37-10



物件MAP



賃貸条件	
月額賃料	110,925円（税別）
坪数	13.05坪
坪単価	8,500円（税別）
共益費	賃料に含む
礼金	無し
敷金（保証金）	6ヶ月
階数	3階（303）
入居可能日	相談
ビル情報	
所在地	三重県松阪市中央町37-10
最寄り駅	JR紀勢本線 松阪駅 徒歩7分 近鉄山田線 松阪駅 徒歩7分
エリア	三重
竣工	1986年10月
耐震	新耐震基準
階数	地上3階
用途	事務所/店舗
構造	RC造
設備情報	
エレベーター	1基
空調	個別空調
OAフロア	OAフロア
基準階天井高	
光ファイバー	有り
トイレ	男女別・室外
セキュリティ	
駐車場	有り