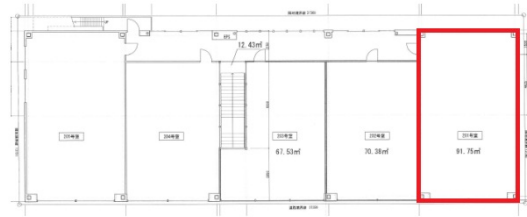


# IPSX NORTH 2階27.75坪

兵庫県神戸市中央区磯上通5-1-20



## 物件MAP



賃貸条件	
月額賃料	340,500円 (税別)
坪数	27.75坪
坪単価	12,270円 (税別)
共益費	55,500円
礼金	敷引
敷金 (保証金)	3,170,000円
階数	2階 (201)
入居可能日	相談

ビル情報	
所在地	兵庫県神戸市中央区磯上通5-1-20
最寄り駅	阪神本線 三宮駅 徒歩5分 JR東海道本線 三ノ宮駅 徒歩7分 阪急神戸本線 三宮駅 徒歩11分
エリア	三宮・元町・神戸駅エリア
竣工	2005年2月
耐震	新耐震基準
階数	地上2階
用途	事務所/店舗
構造	S造

設備情報	
エレベーター	
空調	
OAフロア	
基準階天井高	
光ファイバー	調査中
トイレ	調査中
セキュリティ	有り
駐車場	無し