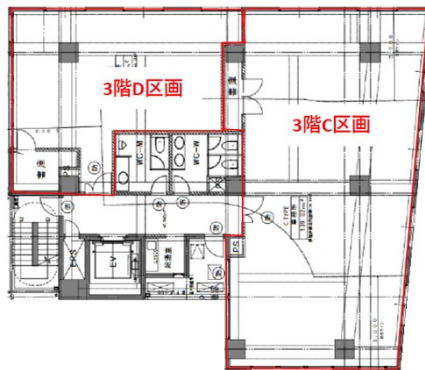


# テクニカハウス福岡 3階21.35坪

福岡県福岡市博多区御供所町2-60



《3階フロア》



道路

## 物件MAP



賃貸条件	
月額賃料	320,250円 (税別)
坪数	21.35坪
坪単価	15,000円 (税別)
共益費	42,700円
礼金	無し
敷金 (保証金)	4ヶ月
階数	3階 (D)
入居可能日	即日

ビル情報	
所在地	福岡県福岡市博多区御供所町2-60
最寄り駅	福岡市営地下鉄空港線 祇園駅 徒歩1分 福岡市営地下鉄箱崎線 呉服町駅 徒歩8分 福岡市営地下鉄七隈線 櫛田神社前駅 徒歩8分 JR鹿児島本線 博多駅 徒歩12分 福岡市営地下鉄空港線 博多駅 徒歩12分
エリア	呉服町・中洲エリア
竣工	2024年1月
耐震	新耐震基準
階数	地上7階
用途	事務所
構造	RC造

設備情報	
エレベーター	1基
空調	個別空調
OAフロア	OAフロア
基準階天井高	3,200mm
光ファイバー	有り
トイレ	男女別・室外
セキュリティ	有り
駐車場	無し



事務所移転の簡単検索サイト


テクニカハウス福岡 3階21.35坪 福岡県福岡市博多区御供所町2-60

呉服町・中洲エリア (ビルID: 0062072) の賃貸オフィス

クイックサービス

貸事務所・レンタルオフィス・オフィス移転ならQuickService

物件詳細はこちらから

 0120-55-2620

【受付時間】平日9:30~18:30

