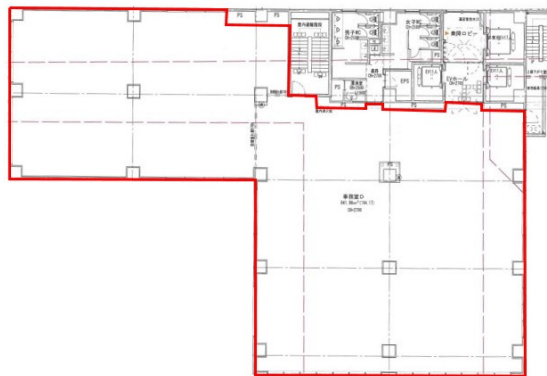


MipLa古門戸ビル 10階108.26坪

福岡県福岡市博多区古門戸町1-4



物件MAP



賃貸条件	
月額賃料	1,840,420円（税別）
坪数	108.26坪
坪単価	17,000円（税別）
共益費	賃料に含む
礼金	無し
敷金（保証金）	6ヶ月
階数	10階（F 先行有）
入居可能日	即日
ビル情報	
所在地	福岡県福岡市博多区古門戸町1-4
最寄り駅	福岡市営地下鉄空港線 中洲川端駅 徒歩5分 福岡市営地下鉄箱崎線 呉服町駅 徒歩7分 福岡市営地下鉄空港線 天神駅 徒歩14分 福岡市営地下鉄七隈線 櫛田神社前駅 徒歩14分 福岡市営地下鉄空港線 祇園駅 徒歩16分
エリア	呉服町・中洲エリア
竣工	2024年10月
耐震	新耐震基準
階数	地上10階
用途	事務所
構造	RC造
設備情報	
エレベーター	3基
空調	個別空調
OAフロア	OAフロア
基準階天井高	2,700mm
光ファイバー	有り
トイレ	男女別・室外
セキュリティ	有り
駐車場	有り



事務所移転の簡単検索サイト

Quick Service

クイックサービス

MipLa古門戸ビル 10階108.26坪 福岡県福岡市博多区古門戸町1-4

呉服町・中洲エリア（ビルID：0061599）の賃貸オフィス

貸事務所・レンタルオフィス・オフィス移転ならQuickService

物件詳細はこちらから



0120-55-2620

【受付時間】平日9:30～18:30

