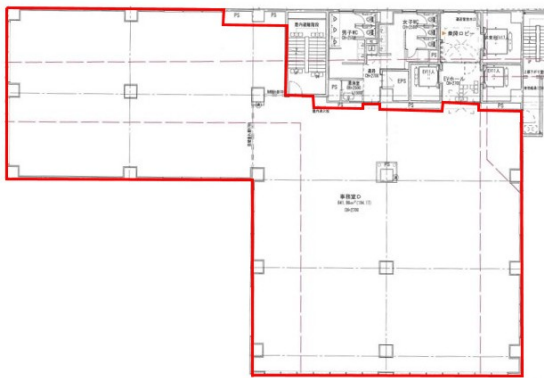


MipLa古門戸ビル 4階181.8坪

福岡県福岡市博多区古門戸町1-4



物件MAP



賃貸条件

坪数 181.8坪

階数 4階

入居可能日

ビル情報

所在地 福岡県福岡市博多区古門戸町1-4

最寄り駅 福岡市営地下鉄空港線 中洲川端駅 徒歩5分
福岡市営地下鉄箱崎線 呉服町駅 徒歩7分
福岡市営地下鉄空港線 天神駅 徒歩14分
福岡市営地下鉄七隈線 櫛田神社前駅 徒歩14分
福岡市営地下鉄空港線 祇園駅 徒歩16分

エリア 呉服町・中洲エリア

竣工 2024年10月

耐震 新耐震基準

階数 地上10階

用途 事務所

構造 RC造

設備情報

エレベーター 3基

空調 個別空調

OAフロア OAフロア

基準階天井高 2,700mm

光ファイバー 有り

トイレ 男女別・室外

セキュリティ 有り

駐車場 有り