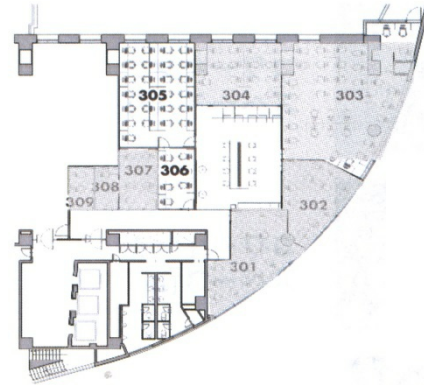


WORKING PARK EN（リビエラ南青山ビル） 3階坪

東京都港区南青山3-3-3



物件MAP



賃貸条件	
月額賃料	486,000円（税別）
坪数	坪
坪単価	
共益費	無し
礼金	無し
敷金（保証金）	無し
階数	3階（306（6名用））
入居可能日	相談
ビル情報	
所在地	東京都港区南青山3-3-3
最寄り駅	東京メトロ銀座線 外苑前駅 徒歩4分 東京メトロ半蔵門線 表参道駅 徒歩8分 東京メトロ千代田線 表参道駅 徒歩8分 東京メトロ銀座線 表参道駅 徒歩8分
エリア	赤坂・青山・六本木エリア
竣工	1989年11月
耐震	新耐震基準
階数	地上6階 地下3階
用途	レンタルオフィス
構造	SRC造
設備情報	
エレベーター	3 基
空調	個別空調
OAフロア	OAフロア
基準階天井高	
光ファイバー	有り
トイレ	男女別・室外
セキュリティ	有り
駐車場	有り