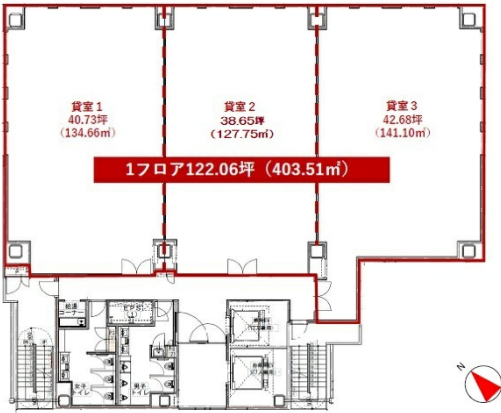


ミプラ東比恵ビル 5階38.65坪

福岡県福岡市博多区東比恵4-3-8



物件MAP



賃貸条件	
坪数	38.65坪
階数	5階 (2)
入居可能日	
ビル情報	
所在地	福岡県福岡市博多区東比恵4-3-8
最寄り駅	福岡市営地下鉄空港線 東比恵駅 徒歩2分 JR鹿児島本線 博多駅 徒歩17分 福岡市営地下鉄空港線 博多駅 徒歩17分 JR篠栗線(福北ゆたか線) 博多駅 徒歩17分 福岡市営地下鉄七隈線 博多駅 徒歩17分
エリア	福岡市その他エリア
竣工	2024年9月
耐震	新耐震基準
階数	地上10階
用途	事務所
構造	S造
設備情報	
エレベーター	2 基
空調	個別空調
OAフロア	OAフロア
基準階天井高	2,800mm
光ファイバー	有り
トイレ	男女別・室外
セキュリティ	有り
駐車場	有り