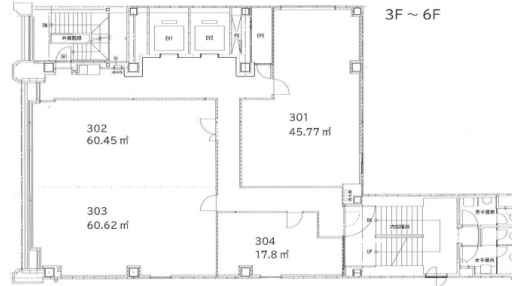


# サン・栄三丁目ビル 1階9.1坪

愛知県名古屋市中区栄3-35-47



## 物件MAP



賃貸条件	
月額賃料	136,782円 (税別)
坪数	9.1坪
坪単価	15,031円 (税別)
共益費	34,817円
礼金	無し
敷金 (保証金)	1ヶ月
階数	1階 (103)
入居可能日	即日

ビル情報	
所在地	愛知県名古屋市中区栄3-35-47
最寄り駅	名古屋市営地下鉄名城線 矢場町駅 徒歩10分 名古屋市営地下鉄鶴舞線 大須観音駅 徒歩10分
エリア	伏見・栄エリア
竣工	1986年8月
耐震	新耐震基準
階数	地上7階 地下1階
用途	事務所/店舗
構造	SRC造

設備情報	
エレベーター	2基
空調	個別空調
OAフロア	OAフロア
基準階天井高	
光ファイバー	有り
トイレ	男女別・室外
セキュリティ	無し
駐車場	無し