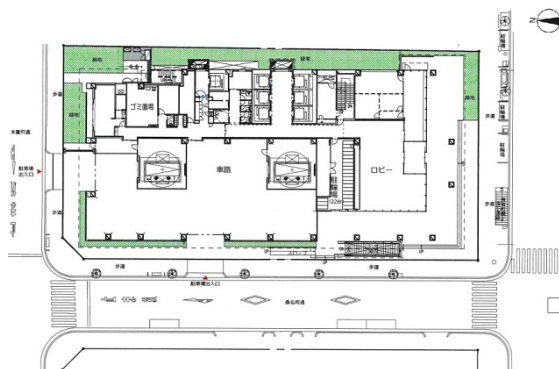


# 名古屋伏見Kフロンティア 4階138.39坪

愛知県名古屋市中区錦2-15-22



物件MAP



賃貸条件	
月額賃料	相談
坪数	138.39坪
坪単価	相談
共益費	相談
礼金	無し
敷金（保証金）	相談
階数	4階（6）
入居可能日	即日

ビル情報	
所在地	愛知県名古屋市中区錦2-15-22
最寄り駅	名古屋市営地下鉄東山線 伏見駅 徒歩1分 名古屋市営地下鉄鶴舞線 伏見駅 徒歩1分
エリア	伏見・栄エリア
竣工	2025年10月
耐震	新耐震基準
階数	地上13階 地下1階
用途	事務所
構造	S造、一部SRC造

設備情報	
エレベーター	7基
空調	個別空調
OAフロア	OAフロア
基準階天井高	2,850mm
光ファイバー	有り
トイレ	男女別・室外
セキュリティ	有り
駐車場	有り



事務所移転の簡単検索サイト

名古屋伏見Kフロンティア 4階138.39坪 愛知県名古屋市中区錦2-15-22

伏見・栄エリア（ビルID：0060731）の賃貸オフィス

クイックサービス

貸事務所・レンタルオフィス・オフィス移転ならQuickService

物件詳細はこちらから

 0120-55-2620

【受付時間】平日9:30~18:30

