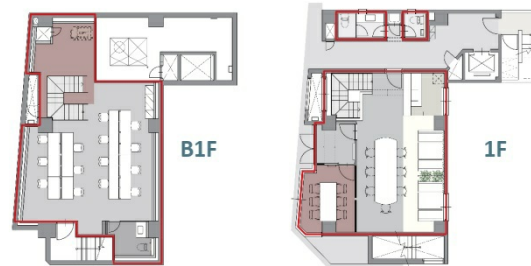


# ACN築地テラスビル（旧：M.BALANCE+ GINZA EAST） 1階44.46坪

## 東京都中央区築地2-2-8



### 物件MAP



賃貸条件	
月額賃料	1,111,500円（税別）
坪数	44.46坪
坪単価	25,000円（税別）
共益費	賃料に含む
礼金	無し
敷金（保証金）	8ヶ月
階数	1階（B1F+1Fセットア）
入居可能日	即日
ビル情報	
所在地	東京都中央区築地2-2-8
最寄り駅	東京メトロ有楽町線 新富町駅 徒歩2分 東京メトロ日比谷線 築地駅 徒歩2分 都営浅草線 東銀座駅 徒歩9分
エリア	築地・新富・月島エリア
竣工	1989年5月
耐震	新耐震基準
階数	地上6階 地下1階
用途	事務所
構造	RC造
設備情報	
エレベーター	1基
空調	個別空調
OAフロア	OAフロア
基準階天井高	
光ファイバー	有り
トイレ	男女別・室内
セキュリティ	有り
駐車場	無し



事務所移転の簡単検索サイト

**Quick Service**

クイックサービス

**ACN築地テラスビル（旧：M.BALANCE+ GINZA EAST）**

築地・新富・月島エリア（ビルID：0060574）の賃貸オフィス

**1階44.46坪**

東京都中央区築地2-2-8 物件詳細はこちらから

貸事務所・レンタルオフィス・オフィス移転なら**QuickService**



**0120-55-2620**

【受付時間】平日9:30～18:30

