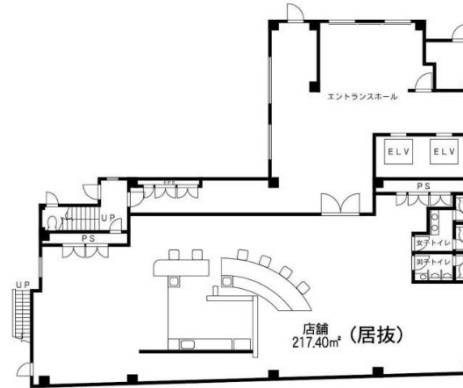


レイヴェル31 2階65.76坪

千葉県柏市柏2-8-16



物件MAP



| 賃貸条件 | |
|----------|-----------------|
| 月額賃料 | 1,183,680円 (税別) |
| 坪数 | 65.76坪 |
| 坪単価 | 18,000円 (税別) |
| 共益費 | 203,856円 |
| 礼金 | 1ヶ月 |
| 敷金 (保証金) | 10ヶ月 |
| 階数 | 2階 |
| 入居可能日 | 即日 |

| ビル情報 | |
|------|--------------------------------|
| 所在地 | 千葉県柏市柏2-8-16 |
| 最寄り駅 | JR常磐線 柏駅 徒歩3分 東武野田線 柏駅 徒歩3分 |
| エリア | 松戸・柏エリア |
| 竣工 | 2004年10月 |
| 耐震 | 新耐震基準 |
| 階数 | 地上6階 |
| 用途 | 店舗 |
| 構造 | S造 |

| 設備情報 | |
|--------|-------|
| エレベーター | 2基 |
| 空調 | 無し |
| OAフロア | スケルトン |
| 基準階天井高 | |
| 光ファイバー | 有り |
| トイレ | 無し |
| セキュリティ | 調査中 |
| 駐車場 | 無し |