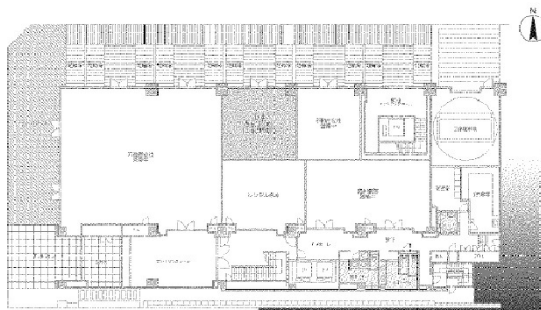


OZAWA BLDG. 1階16.99坪

神奈川県藤沢市辻堂神台1-3-39



物件MAP



賃貸条件	
月額賃料	339,800円（税別）
坪数	16.99坪
坪単価	20,000円（税別）
共益費	42,476円
礼金	1ヶ月
敷金（保証金）	10ヶ月
階数	1階（1-4）
入居可能日	相談

ビル情報	
所在地	神奈川県藤沢市辻堂神台1-3-39
最寄り駅	JR東海道本線 辻堂駅 徒歩4分
エリア	その他神奈川
竣工	2011年2月
耐震	新耐震基準
階数	地上8階 地下1階
用途	店舗
構造	SRC造

設備情報	
エレベーター	3基
空調	個別空調
OAフロア	OAフロア
基準階天井高	
光ファイバー	有り
トイレ	男女別・室外
セキュリティ	有り
駐車場	有り



事務所移転の簡単検索サイト

Quick Service

クイックサービス

OZAWA BLDG. 1階16.99坪 神奈川県藤沢市辻堂神台1-3-39

その他神奈川（ビルID：0059355）の賃貸オフィス

貸事務所・レンタルオフィス・オフィス移転なら**QuickService**

物件詳細はこちらから



0120-55-2620

【受付時間】平日9:30～18:30

