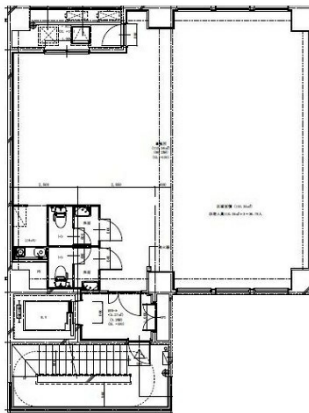


MODERN BUREAU東比恵ビル 2階35.37坪

福岡県福岡市博多区東比恵3-19-24



物件MAP



| 賃貸条件 | |
|---------|--------------|
| 月額賃料 | 424,440円（税別） |
| 坪数 | 35.37坪 |
| 坪単価 | 12,000円（税別） |
| 共益費 | 74,277円 |
| 礼金 | 1ヶ月 |
| 敷金（保証金） | 3ヶ月 |
| 階数 | 2階（201） |
| 入居可能日 | 2026年3月 |

| ビル情報 | |
|------|--|
| 所在地 | 福岡県福岡市博多区東比恵3-19-24 |
| 最寄り駅 | 福岡市営地下鉄空港線 東比恵駅 徒歩3分 福岡市営地下鉄空港線 博多駅 徒歩18分 福岡市営地下鉄七隈線 博多駅 徒歩18分 JR鹿児島本線 博多駅 徒歩18分 JR篠栗線(福北ゆたか線) 博多駅 徒歩18分 |
| エリア | 福岡市その他エリア |
| 竣工 | 2021年10月 |
| 耐震 | 新耐震基準 |
| 階数 | 地上10階 |
| 用途 | 事務所/店舗 |
| 構造 | RC造 |

| 設備情報 | |
|--------|--------|
| エレベーター | 1基 |
| 空調 | 個別空調 |
| OAフロア | OAフロア |
| 基準階天井高 | |
| 光ファイバー | 有り |
| トイレ | 男女別・室内 |
| セキュリティ | 有り |
| 駐車場 | 有り |