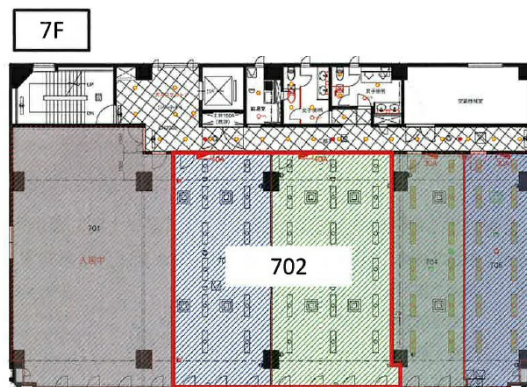


# グラン前橋 7階48.89坪

群馬県前橋市表町2-10-19



## 物件MAP



| 賃貸条件   |                 |
|--------|-----------------|
| 坪数     | 48.89坪          |
| 階数     | 7階（702）         |
| 入居可能日  |                 |
| ビル情報   |                 |
| 所在地    | 群馬県前橋市表町2-10-19 |
| 最寄り駅   | JR両毛線 前橋駅 徒歩6分  |
| エリア    | 群馬              |
| 竣工     | 1981年11月        |
| 耐震     | 耐震補強済           |
| 階数     | 地上9階            |
| 用途     | 事務所             |
| 構造     | SRC造            |
| 設備情報   |                 |
| エレベーター | 1基              |
| 空調     | 個別空調            |
| OAフロア  | OAフロア           |
| 基準階天井高 | 2,430mm         |
| 光ファイバー | 有り              |
| トイレ    | 男女別・室外          |
| セキュリティ | 有り              |
| 駐車場    | 有り              |