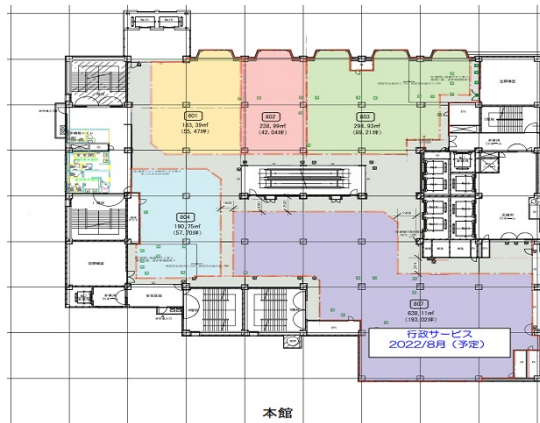


キテミテマツド（松戸ビル商業棟） 2階31.7坪

千葉県松戸市松戸1307-1



物件MAP



賃貸条件	
月額賃料	相談
坪数	31.7坪
坪単価	相談
共益費	相談
礼金	無し
敷金（保証金）	相談
階数	2階
入居可能日	即日

ビル情報	
所在地	千葉県松戸市松戸1307-1
最寄り駅	JR常磐線 松戸駅 徒歩3分 新京成電鉄線 松戸駅 徒歩3分
エリア	松戸・柏エリア
竣工	1974年1月
耐震	耐震補強済
階数	地上20階 地下2階
用途	店舗
構造	

設備情報	
エレベーター	9基
空調	セントラル空調
OAフロア	スケルトン
基準階天井高	
光ファイバー	有り
トイレ	男女別・室外
セキュリティ	有り
駐車場	有り



事務所移転の簡単検索サイト

Quick Service

クイックサービス

キテミテマツド（松戸ビル商業棟） 2階31.7坪 千葉県松戸市松戸1307-1

松戸・柏エリア（ビルID：0056789）の賃貸オフィス

貸事務所・レンタルオフィス・オフィス移転ならQuickService

物件詳細はこちらから



0120-55-2620

【受付時間】平日9:30～18:30

