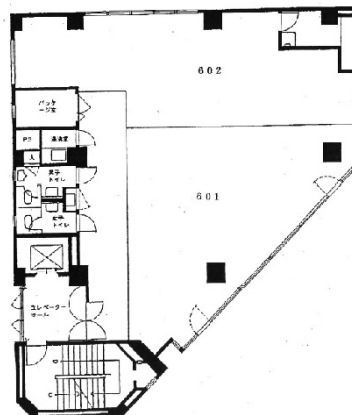


# 三宮北野ビル 6階20坪

## 兵庫県神戸市中央区磯上通7-1-25



物件MAP



賃貸条件	
月額賃料	160,000円（税別）
坪数	20坪
坪単価	8,000円（税別）
共益費	40,000円
礼金	無し
敷金（保証金）	1,000,000円
階数	6階（601）
入居可能日	即日
ビル情報	
所在地	兵庫県神戸市中央区磯上通7-1-25
最寄り駅	JR東海道本線 三ノ宮駅 徒歩6分 阪神本線 三宮駅 徒歩4分 阪急神戸本線 三宮駅 徒歩9分
エリア	三宮・元町・神戸駅エリア
竣工	1976年9月
耐震	旧耐震基準
階数	地上8階
用途	事務所/店舗
構造	SRC造
設備情報	
エレベーター	1基
空調	個別空調
OAフロア	
基準階天井高	
光ファイバー	有り
トイレ	男女別・室外
セキュリティ	
駐車場	無し