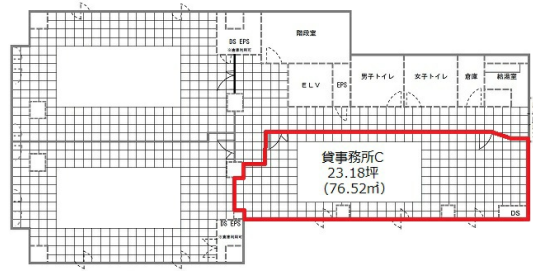


SRビル 3階23坪

熊本県熊本市中央区細工町4-12-12



物件MAP



賃貸条件	
月額賃料	184,000円（税別）
坪数	23坪
坪単価	8,000円（税別）
共益費	賃料に含む
礼金	無し
敷金（保証金）	3ヶ月
階数	3階（C）
入居可能日	即日

ビル情報	
所在地	熊本県熊本市中央区細工町4-12-12
最寄り駅	熊本市電2系統 祇園橋駅 徒歩2分
エリア	熊本
竣工	1991年9月
耐震	新耐震基準
階数	地上6階
用途	事務所
構造	RC造、一部SRC造

設備情報	
エレベーター	1基
空調	個別空調
OAフロア	
基準階天井高	2,550mm
光ファイバー	有り
トイレ	男女別・室外
セキュリティ	有り
駐車場	有り