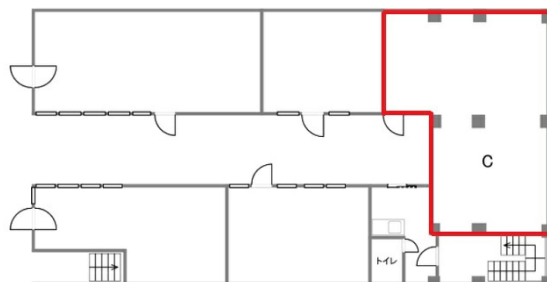


本通ギャラリー 1階14.34坪

広島県広島市中区本通4-22



物件MAP



賃貸条件	
月額賃料	181,819円 (税別)
坪数	14.34坪
坪単価	12,679円 (税別)
共益費	9,091円
礼金	1ヶ月
敷金 (保証金)	1,200,000円
階数	1階 (C)
入居可能日	2025年10月

ビル情報	
所在地	広島県広島市中区本通4-22
最寄り駅	広電1系統(宇品線) 紙屋町東駅 徒歩3分 広電1系統(宇品線) 本通駅 徒歩4分 広電1系統(宇品線) 立町駅 徒歩4分
エリア	広島市中区エリア
竣工	要確認
耐震	調査中
階数	地上3階
用途	店舗
構造	その他

設備情報	
エレベーター	
空調	無し
OAフロア	スケルトン
基準階天井高	
光ファイバー	有り
トイレ	男女共用・室外
セキュリティ	無し
駐車場	無し



事務所移転の簡単検索サイト

Quick Service

クイックサービス

本通ギャラリー 1階14.34坪 広島県広島市中区本通4-22

広島市中区エリア (ビルID: 0053003) の賃貸オフィス

貸事務所・レンタルオフィス・オフィス移転ならQuickService

物件詳細はこちらから

0120-55-2620

【受付時間】平日9:30~18:30

