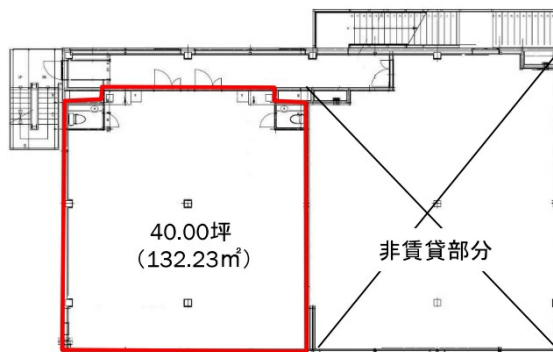


# JP-2ビル 3階40坪

## 東京都港区北青山2-10-24



物件MAP



賃貸条件	
月額賃料	880,000円（税別）
坪数	40坪
坪単価	22,000円（税別）
共益費	無し
礼金	無し
敷金（保証金）	8ヶ月
階数	3階（301+302）
入居可能日	2026年3月
ビル情報	
所在地	東京都港区北青山2-10-24
最寄り駅	東京メトロ銀座線 外苑前駅 徒歩4分 東京メトロ千代田線 表参道駅 徒歩10分
エリア	赤坂・青山・六本木エリア
竣工	2005年1月
耐震	新耐震基準
階数	地上3階
用途	事務所
構造	S造
設備情報	
エレベーター	
空調	個別空調
OAフロア	その他
基準階天井高	
光ファイバー	有り
トイレ	男女別・室内
セキュリティ	有り
駐車場	調査中



事務所移転の簡単検索サイト

**Quick Service**

クイックサービス

**JP-2ビル 3階40坪** 東京都港区北青山2-10-24

赤坂・青山・六本木エリア（ビルID：0052454）の賃貸オフィス

貸事務所・レンタルオフィス・オフィス移転なら**QuickService**

物件詳細はこちらから



**0120-55-2620**

【受付時間】平日9:30～18:30

