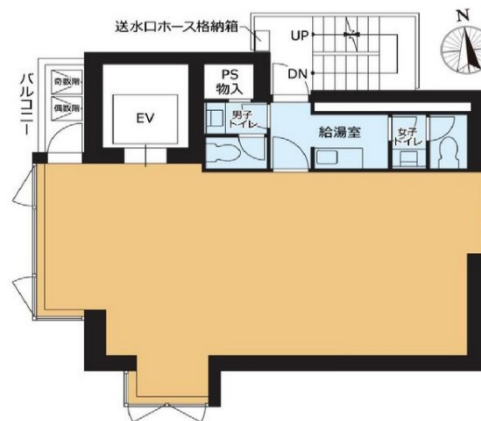


# VORT秋葉原Ⅲ 8階16.95坪

東京都千代田区神田岩本町1-23



物件MAP



賃貸条件	
月額賃料	相談
坪数	16.95坪
坪単価	相談
共益費	相談
礼金	1ヶ月
敷金（保証金）	5ヶ月
階数	8階
入居可能日	2026年5月
ビル情報	
所在地	東京都千代田区神田岩本町1-23
最寄り駅	都営新宿線 岩本町駅 徒歩1分 東京メトロ日比谷線 秋葉原駅 徒歩2分 JR中央・総武線 秋葉原駅 徒歩4分
エリア	岩本町・秋葉原エリア
竣工	2020年4月
耐震	新耐震基準
階数	地上14階 地下1階
用途	事務所
構造	RC造
設備情報	
エレベーター	1基
空調	個別空調
OAフロア	OAフロア
基準階天井高	
光ファイバー	
トイレ	男女別・室内
セキュリティ	
駐車場	



事務所移転の簡単検索サイト

Quick Service

クイックサービス

**VORT秋葉原Ⅲ 8階16.95坪** 東京都千代田区神田岩本町1-23

岩本町・秋葉原エリア（ビルID：0052435）の賃貸オフィス

貸事務所・レンタルオフィス・オフィス移転なら**QuickService**

物件詳細はこちらから



**0120-55-2620**

【受付時間】平日9:30～18:30

