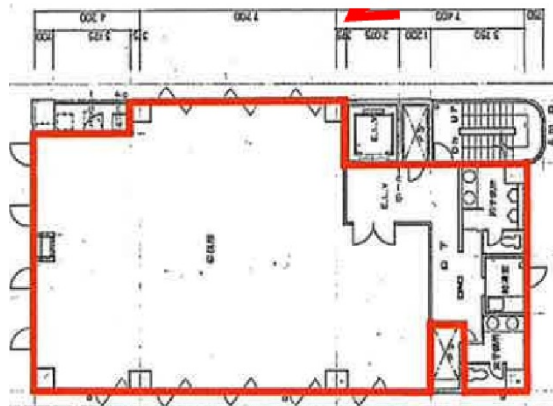


桜木町シティビル 7階55.68坪

神奈川県横浜市中区桜木町3-7-2



物件MAP



賃貸条件	
坪数	55.68坪
階数	7階
入居可能日	2026年7月
ビル情報	
所在地	神奈川県横浜市中区桜木町3-7-2
最寄り駅	JR根岸線 桜木町駅 徒歩3分 横浜市営地下鉄ブルーライン 桜木町駅 徒歩3分 京急本線 日ノ出町駅 徒歩10分 横浜市営地下鉄ブルーライン 関内駅 徒歩10分 みなとみらい線 馬車道駅 徒歩11分
エリア	みなとみらい・桜木町エリア
竣工	1993年5月
耐震	新耐震基準
階数	地上10階
用途	事務所
構造	SRC造
設備情報	
エレベーター	1基
空調	個別空調
OAフロア	OAフロア
基準階天井高	2,700mm
光ファイバー	有り
トイレ	男女別・室外
セキュリティ	有り
駐車場	有り



事務所移転の簡単検索サイト

Quick Service

クイックサービス

桜木町シティビル 7階55.68坪 神奈川県横浜市中区桜木町3-7-2

みなとみらい・桜木町エリア (ビルID: 0050979) の賃貸オフィス

貸事務所・レンタルオフィス・オフィス移転ならQuickService

物件詳細はこちらから



0120-55-2620

【受付時間】平日9:30~18:30

