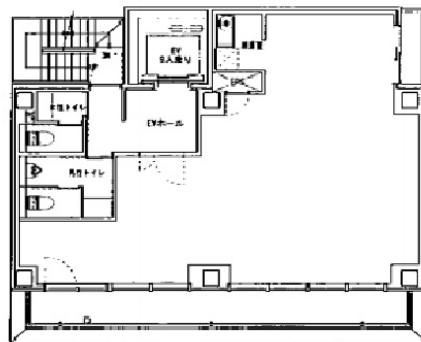


# 美倉ビル 2階30.11坪

東京都千代田区神田美倉町4



## 物件MAP



賃貸条件	
坪数	30.11坪
階数	2階
入居可能日	
ビル情報	
所在地	東京都千代田区神田美倉町4
最寄り駅	JR総武本線 新日本橋駅 徒歩4分 JR山手線 神田駅 徒歩5分 東京メトロ日比谷線 小伝馬町駅 徒歩6分 都営新宿線 岩本町駅 徒歩8分
エリア	岩本町・秋葉原エリア
竣工	2019年11月
耐震	新耐震基準
階数	地上7階 地下2階
用途	事務所
構造	SRC造
設備情報	
エレベーター	1基
空調	個別空調
OAフロア	OAフロア
基準階天井高	2,650mm
光ファイバー	有り
トイレ	男女別・室外
セキュリティ	有り
駐車場	無し