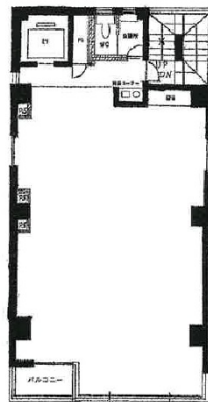


浜町落合ビル 2階29.05坪

東京都中央区日本橋浜町3-7-1



物件MAP



賃貸条件	
月額賃料	377,650円（税別）
坪数	29.05坪
坪単価	13,000円（税別）
共益費	58,100円
礼金	1ヶ月
敷金（保証金）	6ヶ月
階数	2階
入居可能日	即日
ビル情報	
所在地	東京都中央区日本橋浜町3-7-1
最寄り駅	東京メトロ半蔵門線 水天宮前駅 徒歩4分 都営新宿線 浜町駅 徒歩6分 東京メトロ日比谷線 人形町駅 徒歩7分
エリア	人形町・小伝馬町・馬喰町エリア
竣工	1988年7月
耐震	新耐震基準
階数	地上7階
用途	事務所
構造	RC造
設備情報	
エレベーター	1基
空調	個別空調
OAフロア	OAフロア
基準階天井高	
光ファイバー	有り
トイレ	男女共用・室内
セキュリティ	有り
駐車場	無し