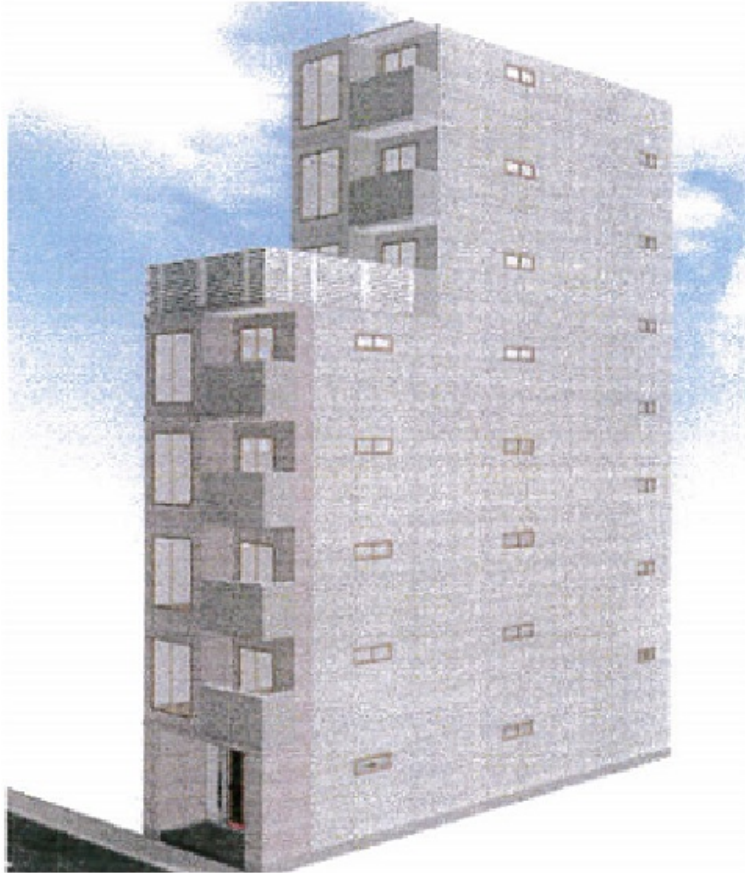


# YAMATO北1ビル 4階26.47坪

北海道札幌市中央区北1条西2-11-2



## 物件MAP



### 賃貸条件

月額賃料	449,990円（税別）
坪数	26.47坪
坪単価	17,000円（税別）
共益費	52,940円
礼金	無し
敷金（保証金）	8ヶ月
階数	4階（401）
入居可能日	2026年5月

### ビル情報

所在地	北海道札幌市中央区北1条西2-11-2
最寄り駅	札幌市営地下鉄南北線 大通駅 徒歩3分 JR函館本線 札幌駅 徒歩5分 札幌市営地下鉄東豊線 大通駅 徒歩5分 札幌市営地下鉄東西線 大通駅 徒歩6分 札幌市営地下鉄東豊線 さっぽろ駅 徒歩6分
エリア	札幌駅エリア
竣工	2019年4月
耐震	新耐震基準
階数	地上8階
用途	事務所/店舗
構造	S造

### 設備情報

エレベーター	1基
空調	個別空調
OAフロア	OAフロア
基準階天井高	2,500mm
光ファイバー	有り
トイレ	男女別・室外
セキュリティ	有り
駐車場	