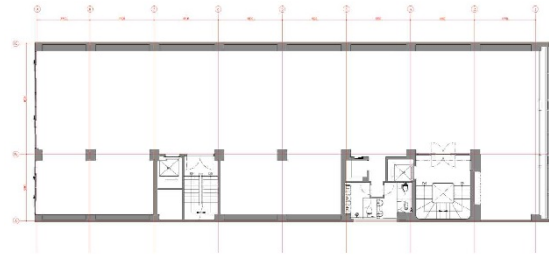


ミズワンビル 6階76坪

大阪府大阪市中央区南本町2-4-8



物件MAP



賃貸条件	
坪数	76坪
階数	6階
入居可能日	
ビル情報	
所在地	大阪府大阪市中央区南本町2-4-8
最寄り駅	大阪メトロ中央線 堺筋本町駅 徒歩2分 大阪メトロ御堂筋線 本町駅 徒歩5分 大阪メトロ中央線 堺筋本町駅 徒歩2分
エリア	本町・堺筋本町エリア
竣工	1962年5月
耐震	旧耐震基準
階数	地上5階
用途	事務所
構造	RC造
設備情報	
エレベーター	2基
空調	個別空調
OAフロア	OAフロア
基準階天井高	
光ファイバー	有り
トイレ	男女別・室外
セキュリティ	有り
駐車場	



事務所移転の簡単検索サイト

Quick Service

クイックサービス

ミズワンビル 6階76坪 大阪府大阪市中央区南本町2-4-8

本町・堺筋本町エリア（ビルID：0047533）の賃貸オフィス

貸事務所・レンタルオフィス・オフィス移転なら**QuickService**

物件詳細はこちらから



0120-55-2620

【受付時間】平日9:30～18:30

