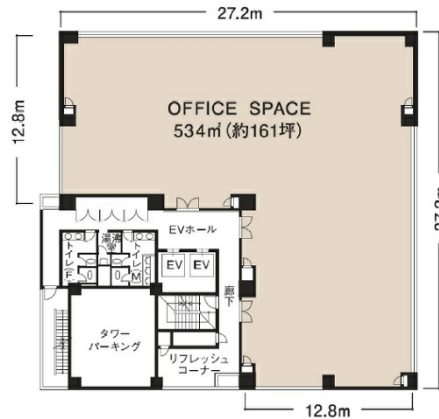


いちご本郷三丁目ビル(旧：JEI本郷ビル) 3階62.93坪

東京都文京区本郷2-38-16



物件MAP



賃貸条件	
月額賃料	1,887,900円（税別）
坪数	62.93坪
坪単価	30,000円（税別）
共益費	賃料に含む
礼金	無し
敷金（保証金）	10ヶ月
階数	3階（301ハーフセット）
入居可能日	2026年6月

ビル情報	
所在地	東京都文京区本郷2-38-16
最寄り駅	東京メトロ丸ノ内線 本郷三丁目駅 徒歩2分 都営大江戸線 本郷三丁目駅 徒歩2分 東京メトロ南北線 後楽園駅 徒歩10分
エリア	本郷・湯島エリア
竣工	1991年2月
耐震	新耐震基準
階数	地上8階 地下1階
用途	事務所
構造	S造

設備情報	
エレベーター	2基
空調	個別空調
OAフロア	OAフロア
基準階天井高	2,550mm
光ファイバー	有り
トイレ	男女別・室外
セキュリティ	有り
駐車場	有り



いちご本郷三丁目ビル(旧：JEI本郷ビル) 3階62.93坪 東京都文京区本郷2-38-16
本郷・湯島エリア（ビルID：0047287）の賃貸オフィス
貸事務所・レンタルオフィス・オフィス移転ならQuickService

物件詳細はこちらから
0120-55-2620
【受付時間】平日9:30～18:30

