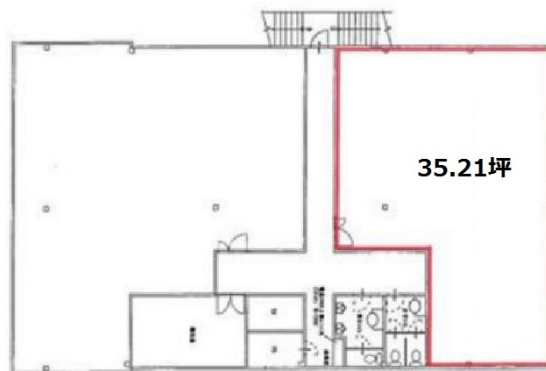


ESAKA松尾ビル 2階35.21坪

大阪府吹田市江坂町1-21-17



物件MAP



賃貸条件	
月額賃料	352,100円（税別）
坪数	35.21坪
坪単価	10,000円（税別）
共益費	賃料に含む
礼金	無し
敷金（保証金）	6ヶ月
階数	2階（北）
入居可能日	即日
ビル情報	
所在地	大阪府吹田市江坂町1-21-17
最寄り駅	大阪メトロ御堂筋線 江坂駅 徒歩3分 北大阪急行電鉄 江坂駅 徒歩5分 阪急千里線 豊津駅 徒歩19分
エリア	江坂エリア
竣工	1983年
耐震	新耐震基準
階数	地上4階
用途	事務所
構造	S造
設備情報	
エレベーター	1基
空調	個別空調
OAフロア	
基準階天井高	
光ファイバー	
トイレ	男女別・室外
セキュリティ	
駐車場	有り



ESAKA松尾ビル 2階35.21坪 大阪府吹田市江坂町1-21-17

江坂エリア（ビルID：0047108）の賃貸オフィス

貸事務所・レンタルオフィス・オフィス移転ならQuickService

物件詳細はこちらから

 0120-55-2620

【受付時間】平日9:30～18:30

