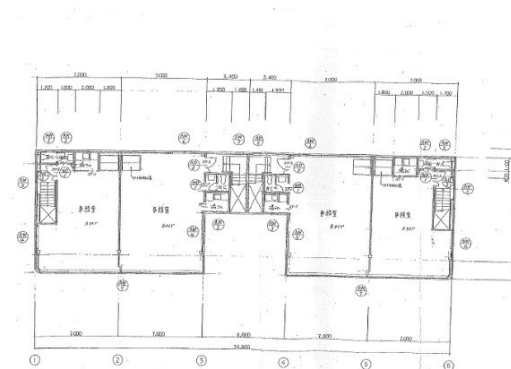


徳重ビル 1階49.47坪

福岡県福岡市博多区榎田2-2-52



物件MAP



賃貸条件	
月額賃料	420,495円（税別）
坪数	49.47坪
坪単価	8,500円（税別）
共益費	賃料に含む
礼金	無し
敷金（保証金）	8ヶ月
階数	1階（3号室 申込有）
入居可能日	2026年4月

ビル情報	
所在地	福岡県福岡市博多区榎田2-2-52
最寄り駅	福岡市営地下鉄空港線 東比恵駅 徒歩12分
エリア	福岡市その他エリア
竣工	1990年4月
耐震	新耐震基準
階数	地上2階
用途	事務所/倉庫・工場
構造	S造

設備情報	
エレベーター	
空調	個別空調
OAフロア	その他
基準階天井高	
光ファイバー	
トイレ	男女共用・室内
セキュリティ	
駐車場	有り